

MEMORIA

2025



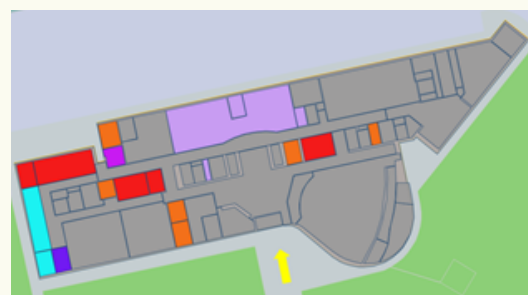
**Servicio de
Gestión de Estudios**

◆ estudios@umh.es

SERVICIO de GESTIÓN DE ESTUDIOS



El Servicio de Gestión de Estudios de la Universidad Miguel Hernández de Elche es el Servicio encargado de la coordinación y la gestión administrativa de todos los estudios que se imparten en esta universidad. Estos estudios comprenden las titulaciones oficiales de Grado, Máster Universitario y las enseñanzas de formación permanente; así como la formación continua del personal docente de la universidad.



Edificio Rectorado y Consejo Social

ÍNDICE

acceso

1-2

- vías de acceso
- grado
- preinscripciones
- estudios universitarios parciales

becas

3-4

- solicitudes
- concesiones
- premios excelencia académica

grados

5-6

- grados
- dobles grados
- modificaciones planes estudios
- solicitudes reconocimiento de crédito
- solicitudes pruebas de conjunto

másteres universitarios

7-8

- títulos
- solicitudes

formación permanente

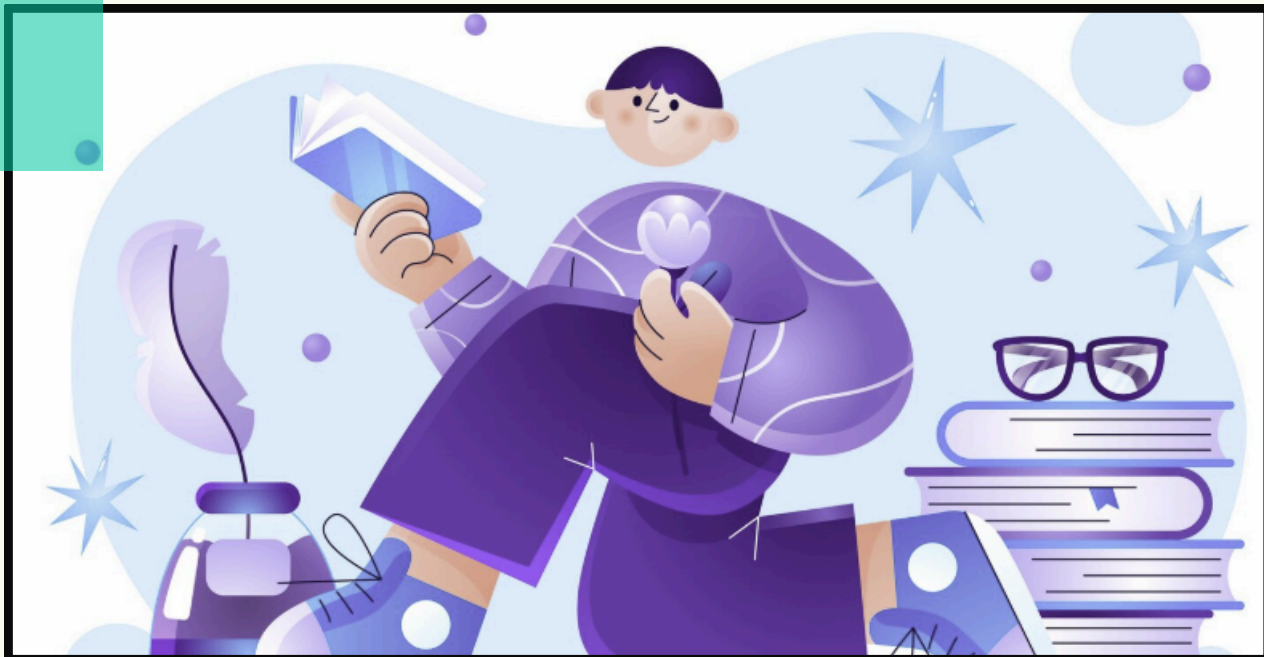
9-10

- títulos propios y enseñanzas de Formación Permanente
- títulos expedidos
- cursos Programa de Formación y Mejora Docente
- estudiantes matriculados en estudios propios
- profesores matriculados en Programa F. y Mejora D.

títulos

11

- títulos y documentos de estudios u. oficiales expedidos



Número de **MATRICULADOS** relacionado con acciones relativas al acceso a la universidad para cursar estudios de **grado**:

• Pruebas de Selectividad	5287	datos del curso 2024/25	MUJERES 3130	HOMBRES 2157
• Curso de mayores de 25 años	131	datos del curso 2025/26	MUJERES 73	HOMBRES 58
• Curso de mayores de 40 años	4	datos del curso 2024/25	MUJERES 4	HOMBRES 0
• Curso de mayores de 45 años	19	datos del curso 2025/26	MUJERES 12	HOMBRES 7
• Prueba de mayores de 25 años	192	datos del curso 2024/25	MUJERES 104	HOMBRES 88
• Prueba de mayores de 40 años	13	datos del curso 2024/25	MUJERES 6	HOMBRES 7
• Prueba de mayores de 45 años	14	datos del curso 2024/25	MUJERES 9	HOMBRES 5

Número de matriculados en los títulos de **Grado**:



Número de inscritos en el proceso de **preinscripción** de acceso a los títulos de Grado:

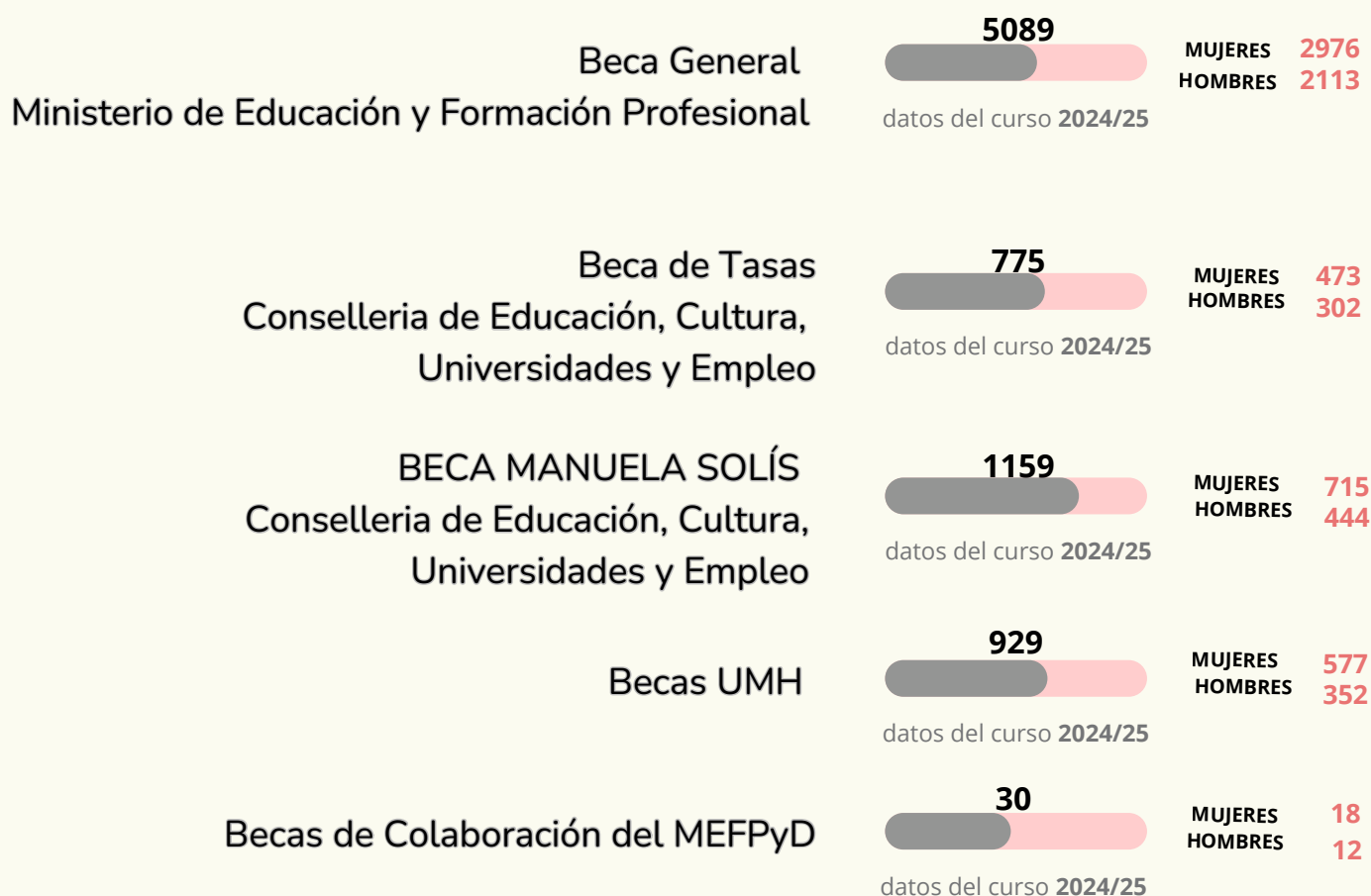


Número de solicitudes en el procedimiento de admisión a los títulos de grado acreditando **estudios universitarios parciales**:



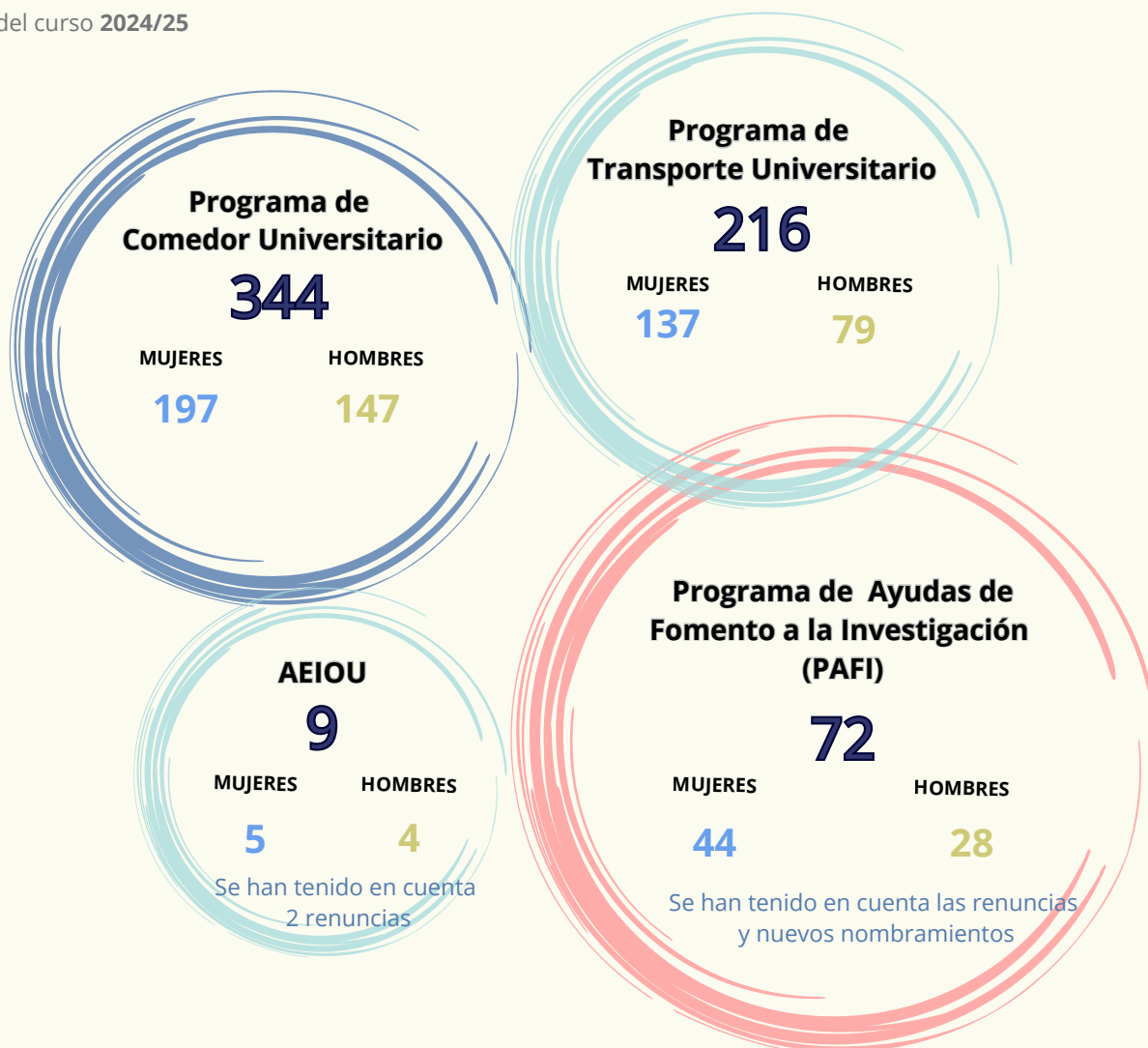


Número de **solicitudes de becas** de distintas convocatorias:



Número de **becas concedidas** de acuerdo a distintos criterios establecidos en las respectivas convocatorias:

datos del curso 2024/25



Número de **premios** otorgados a la **excelencia académica**:

datos del curso 2024/25





Número de grados impartidos:

datos del curso 2025/26

grados
Centros Adscritos
UMH:
6

dobles
grados:
5

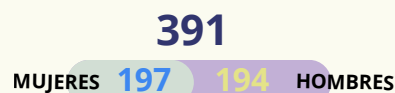
grados:
36

dobles grados
Centros Adscritos
UMH:
2

Número de grados cuyos planes de estudio han sido
modificados: **2**

Número de solicitudes de reconocimiento de créditos de acuerdo a distintas acreditaciones que pueden motivar su concesión: datos del curso 2025/26

Asignaturas superadas en otros planes de estudio universitarios oficiales



Continuación de estudios de títulos en extinción a títulos de grado de la UMH



Experiencia laboral y profesional



Estudios superiores no universitarios



Estudios propios



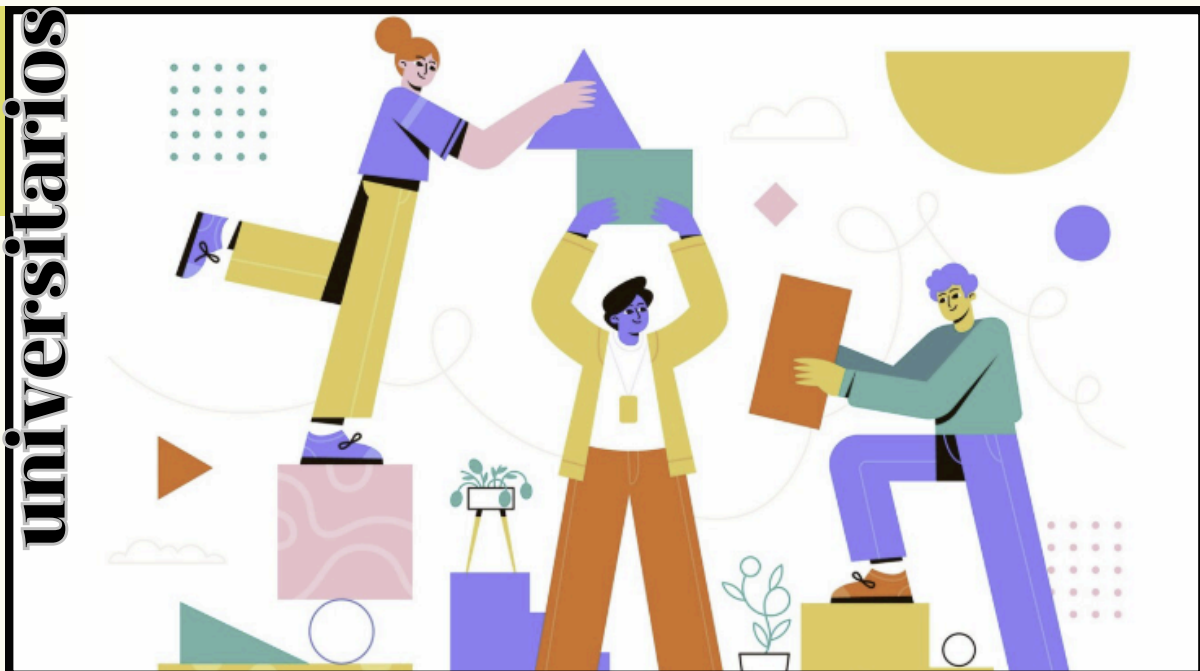
Asignaturas superadas en otros planes de estudio universitarios oficiales no reconocidos datos del curso 2024/25



Número de solicitudes para la realización de la prueba de conjunto para la homologación de títulos universitarios extranjeros:

datos del curso 2025/26





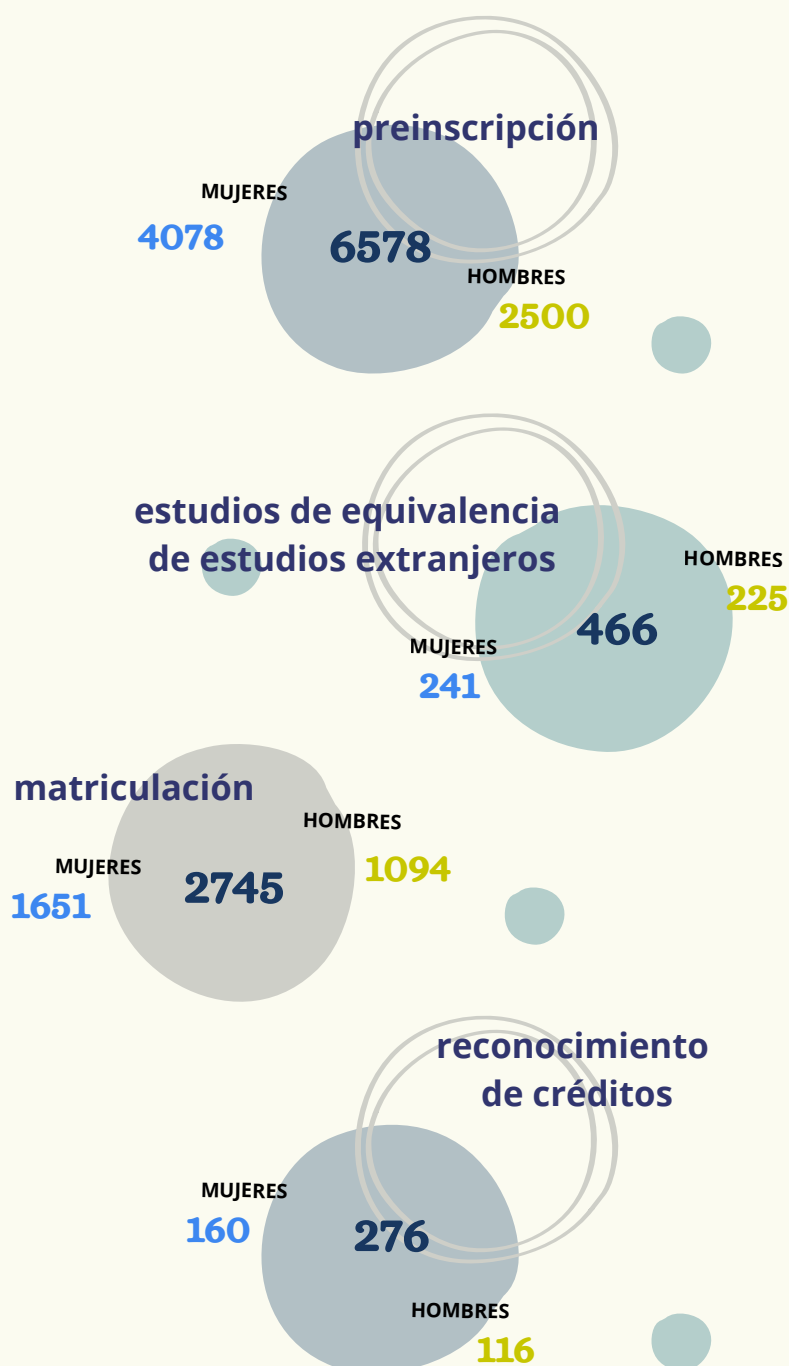
Número de títulos de másteres impartidos de acuerdo a distintas situaciones en las que se encuentran sus planes de estudios:



datos del curso 2025/26

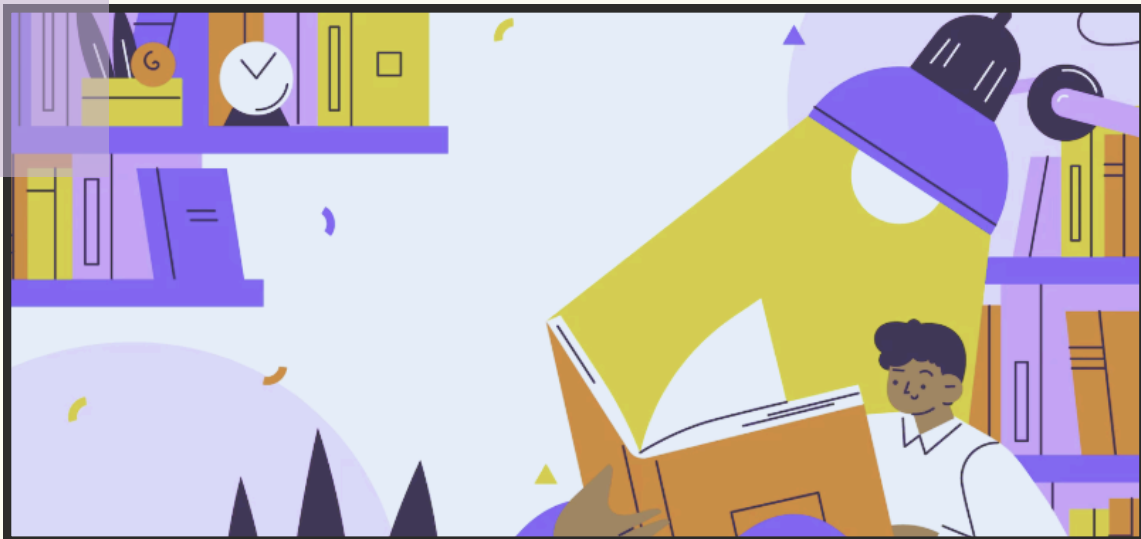
másteres universitarios

Número de solicitudes de distintas acciones relacionadas con la impartición de los másteres universitarios: datos del curso 2025/26



De estos estudios realizados, se ha expedido 170 informes de acceso a máster, de los que 98 corresponden a mujeres y 72 a hombres.

formación permanente



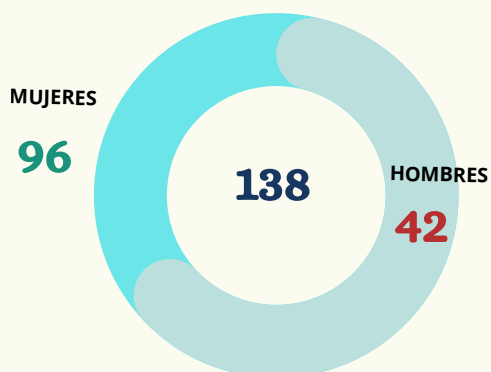
Número de títulos propios y de actividades de formación continua y número de alumnos matriculados de acuerdo al tipo de los mismos:

datos del curso 2024/25

Número de Estudios Propios

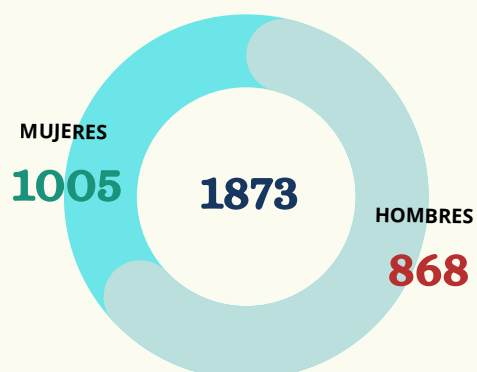
Títulos Propios

Máster de Formación Permanente, Diploma de Especialización y Diploma de Experto



Enseñanzas de Formación Permanente

Certificado de Formación Permanente y Microcredenciales Universitarias



datos del curso 2024/25

Número de estudiantes matriculados:

Títulos Propios

142

MUJERES

99

HOMBRES

43

Enseñanzas de Formación Permanente

1873

MUJERES

1005

HOMBRES

868

Número de títulos expedidos de estudios de diploma, máster, especialista y experto:

datos del año 2025

137

MUJERES

93

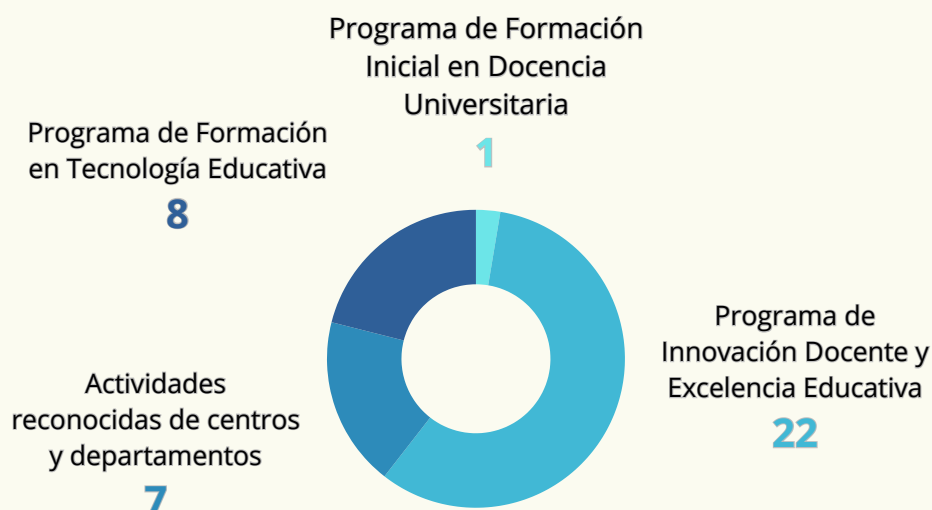
HOMBRES

44

formación permanente

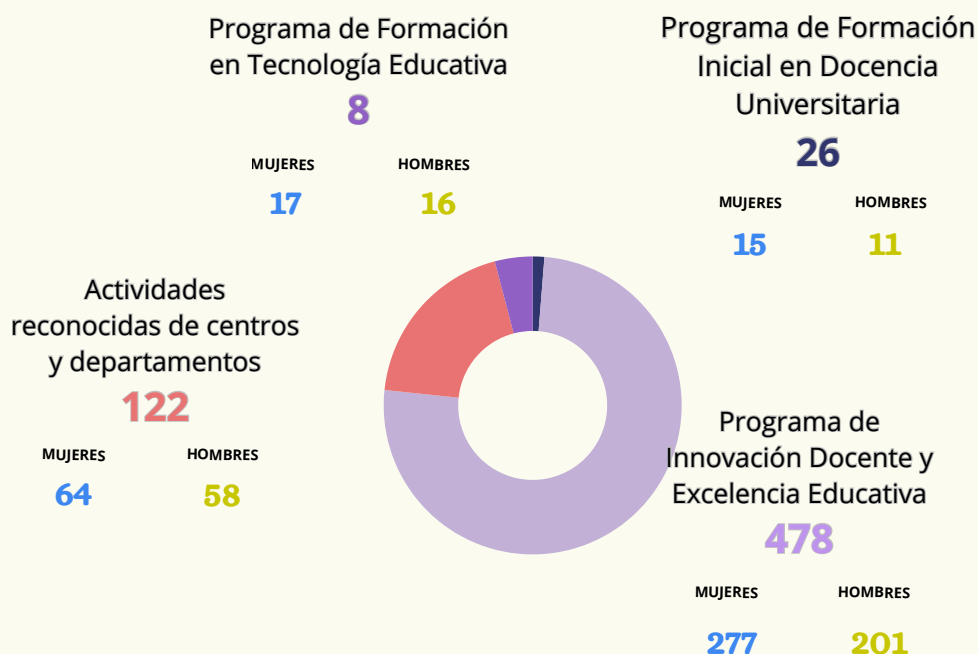
Número de **cursos** del Programa de Formación y Mejora Docente :

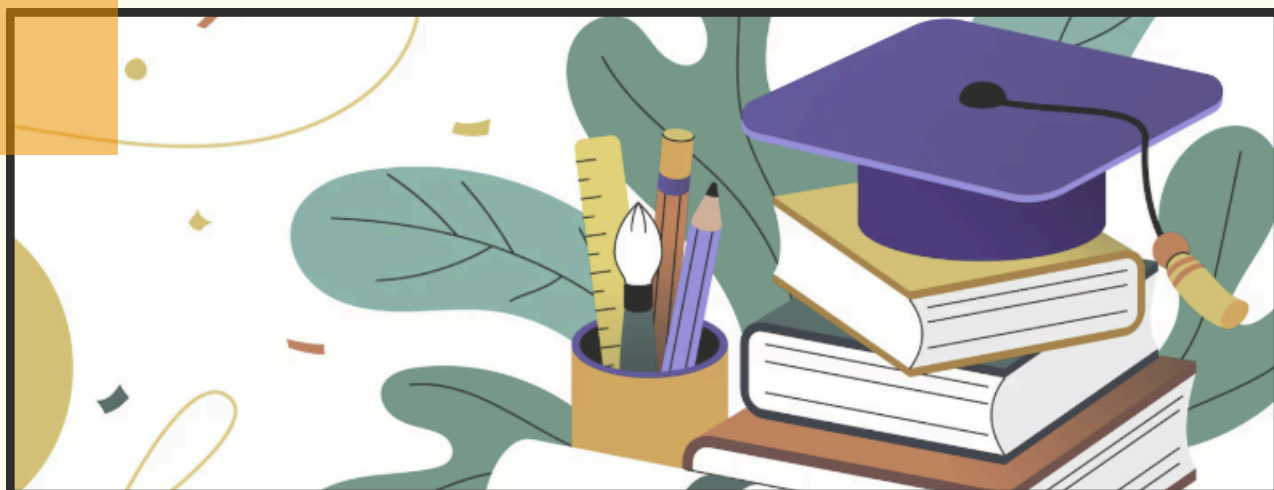
datos del curso 2024/25



Número de **profesores matriculados** en el Programa de Formación y Mejora Docente de acuerdo al tipo de los mismos:

datos del curso 2024/25





Número de títulos y documentos expedidos de estudios universitarios oficiales:

Títulos Oficiales Universitarios	3537
Certificados supletorios	3537
Suplemento Europeo al Título (SET)	3540

datos del año 2025